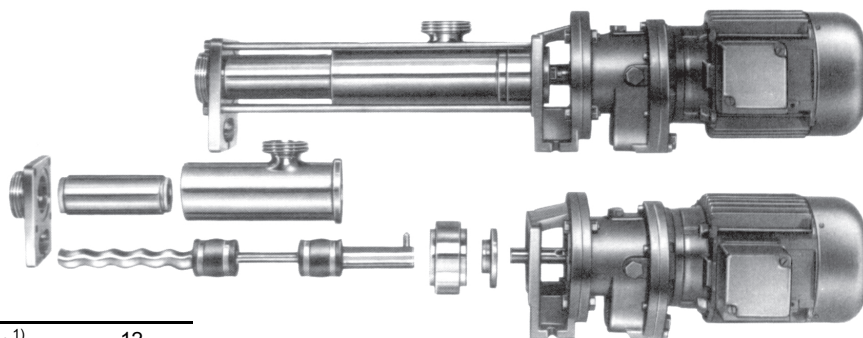


Typ ASBP

Pompy monośrubowe spożywcze



Dane techniczne

Dopuszczalne ciśnienie w obudowie pompy	bar ¹⁾	12
Max. ciśnienie robocze, dwustopniowo	bar	12
Osiągalne podciśnienie	bar ²⁾	0,9
Max. dopuszczalna temperatura	°C ³⁾	100
Max. dopuszczalna lepkość	mPa s ⁴⁾	20000
Max. dopuszczalny udział cząstek stałych	% obj. ⁵⁾	60

¹⁾ Zwracać uwagę na dopuszczalne ciśnienie uszczelnienia wału

²⁾ Zależnie od warunków pracy, ilości stopni, kierunku obrotów i wersji uszczelnienia wału

³⁾ Zależnie od tłoczonego medium i zastosowanego elastomeru

⁴⁾ Zależnie od tłoczonego medium, prędkości obrotowej i wielkości pompy

⁵⁾ Zależnie od wielkości pompy oraz rodzaju i ziarnistości cząstek stałych

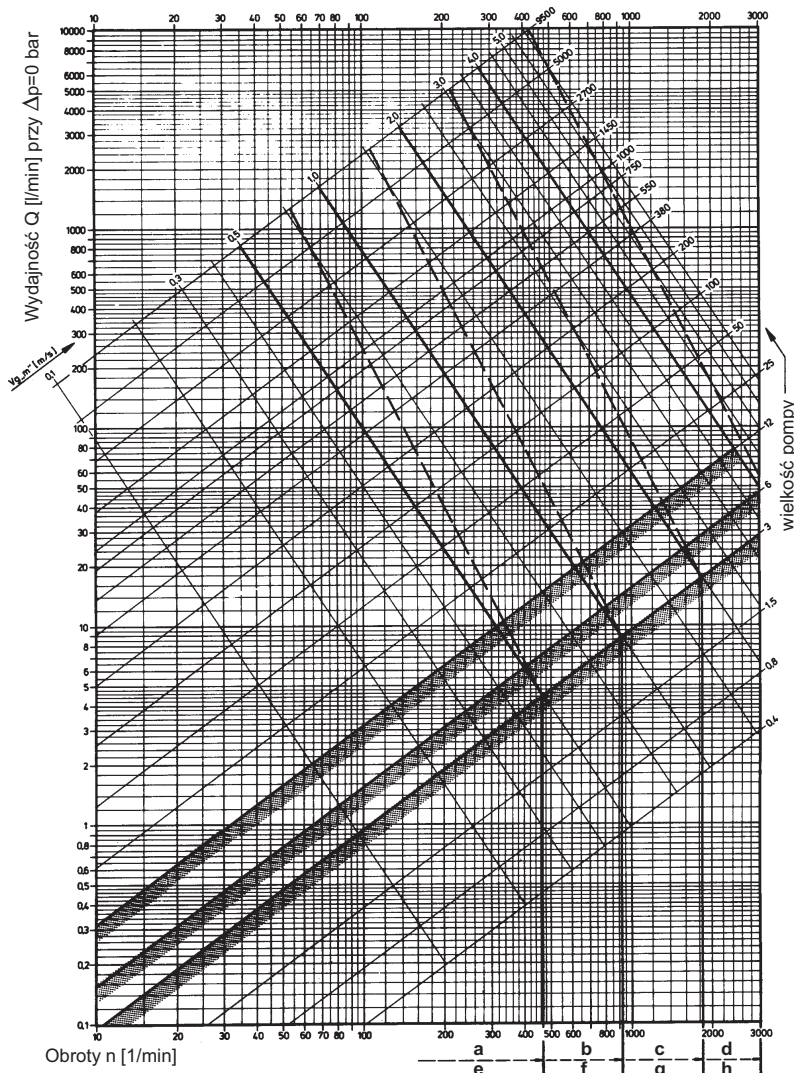
Dopuszczalne wielkości ziaren i długości włókien:

Wielkość pompy	3	6	12
max. wielkość ziaren mm	1	1,5	2
max. długość włókien mm	35	35	35

Wyższy udział zawartości części stałych i zwiększanie grubości ziaren powoduje konieczność redukcji obrotów na niższe.

Charakterystyki

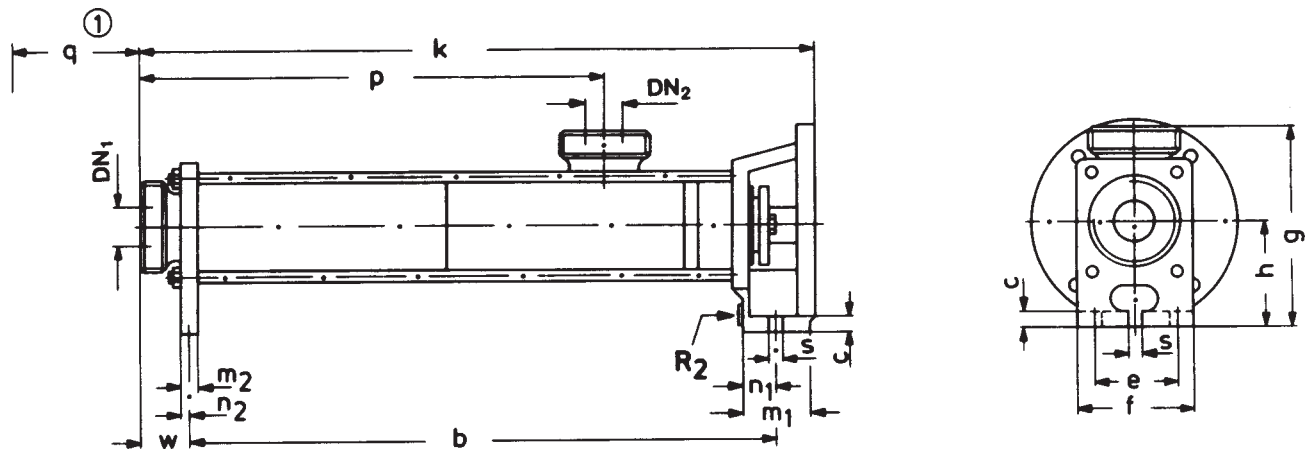
Vg „m” - prędkość ślizgowa rotora w statorze



a - bardzo lepkie
 b - wysokolepkie
 c - lepkie
 d - rzadkoplątne
 e - bardzo abrazyjne
 f - wysokoabrazyjne
 g - lekkoabrazyjne
 h - nieabrazyjne

Typ ASBP

Wymiary pomp, pozycje króćców, ciężary



wymiary w mm (kołnierze ANSI w calach)

kierunek obrotów: w lewo patrząc od strony napędu

DN1 - króciec tłoczny, DN2 - króciec ssący

Wielkość	Wymiary pompy													Króćce ssące i tłoczne		Odływ cieczy z dławnicy R 2 ²⁾	Ciężar (kg)	
	b	c	e	f	g	h	k	m ₁	m ₂	n ₁	n ₂	p	q ¹⁾	s	w			DN ₂ /DN ₁
ASBP 3.2	356						409		12		6	265	165		28	32		
ASBP 6.2	396	10	70	85	141	80	449	46	12	23	6	305	165	9	28	32	Rd 58 x 1/6	G 1/4
ASBP 12.2	434						488		15		7,5	344	190		29	40		

¹⁾ wymiar do demontażu statora

²⁾ gwint cylindryczny wewnętrzny wg DIN 2999

Możliwe ustawienia króćców

