

Zastosowania

Maceratory mają za zadanie rozdrobnić i przystosować do przepompowania znajdujące się w ściekach i osadach ściekowych cząstki stałe jak drewno, tekstylia, tworzywa sztuczne, szkło i inne

Stopień rozdrobnienia jest w szczególności określony przez możliwości połączonej z maceratorem pompy mimośrodowo-ślimakowej. Po obróbce zawarte w ściekach zanieczyszczenia uzyskują ziarnistość rzędu 3,5 mm a materiały elastyczne jak np. włókna rzędu 1,5 cm².

Przed maceratorem należy zainstalować zbiornik do oddzielania ewentualnych kawałków metali lub kamieni, z uwagi na możliwość uszkodzenia części tnącej wirnika maceratora.

Konstrukcja i funkcjonowanie

Typ S - do bocznej zabudowy na pojemniku czy odstożniku gromadzącym zanieczyszczenia. Maceratory tego rodzaju posiadają zdolność tłoczenia na wysokość do 3 metrów i potrafią wprowadzać rozdrabniane cząstki do głównego strumienia.

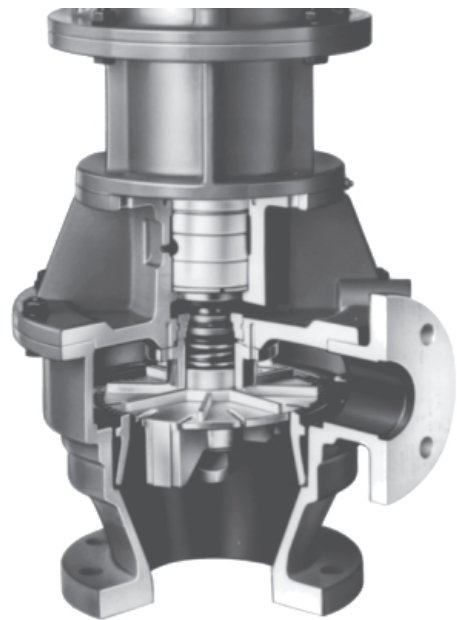
Typ I - do bezpośredniej zabudowy na rurociągu. Ten typ budowy wymaga współdziałania z pompą mimośrodowo-ślimakową, która zasysa poprzez macerator rozdrabniane substancje i wpompowuje w instalację w celu dalszej przeróbki.

Elementami rozdrabniającymi są obracający się wirnik i oraz nieruchomy pierścień tnący.

Moment obrotowy silnika przenoszony jest na wirnik bezpośrednio z wału silnika.

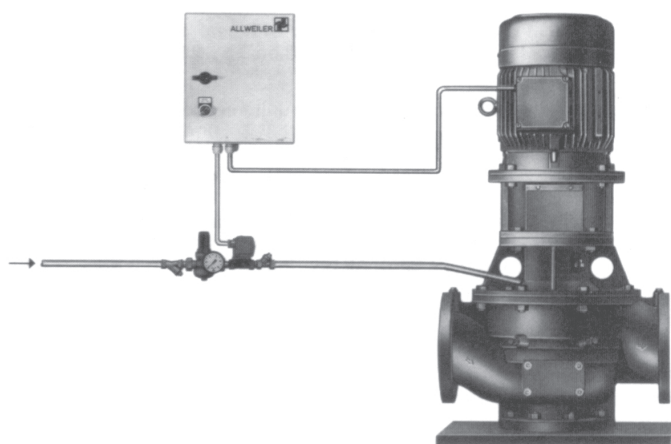
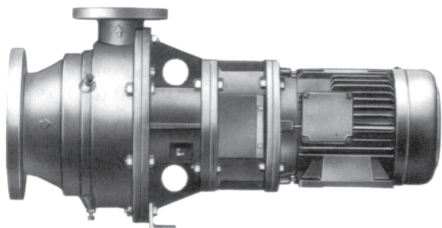
Maceratory dostarczane są w wersji I oraz S

Dopuszczalne podciśnienie: do 0,9 bar
Dopuszczalne ciśnienie wewnątrz: do 10 bar
Dopuszczalna temperatura medium: do 80 °C



Typ AM

Maceratory



Dane techniczne

Dopuszczalne podciśnienie: 0,9 bar

Dopuszczalne ciśnienie wewnątrz: 10 bar

Dopuszczalna temperatura medium: 80 °C

Typ AM..S-1

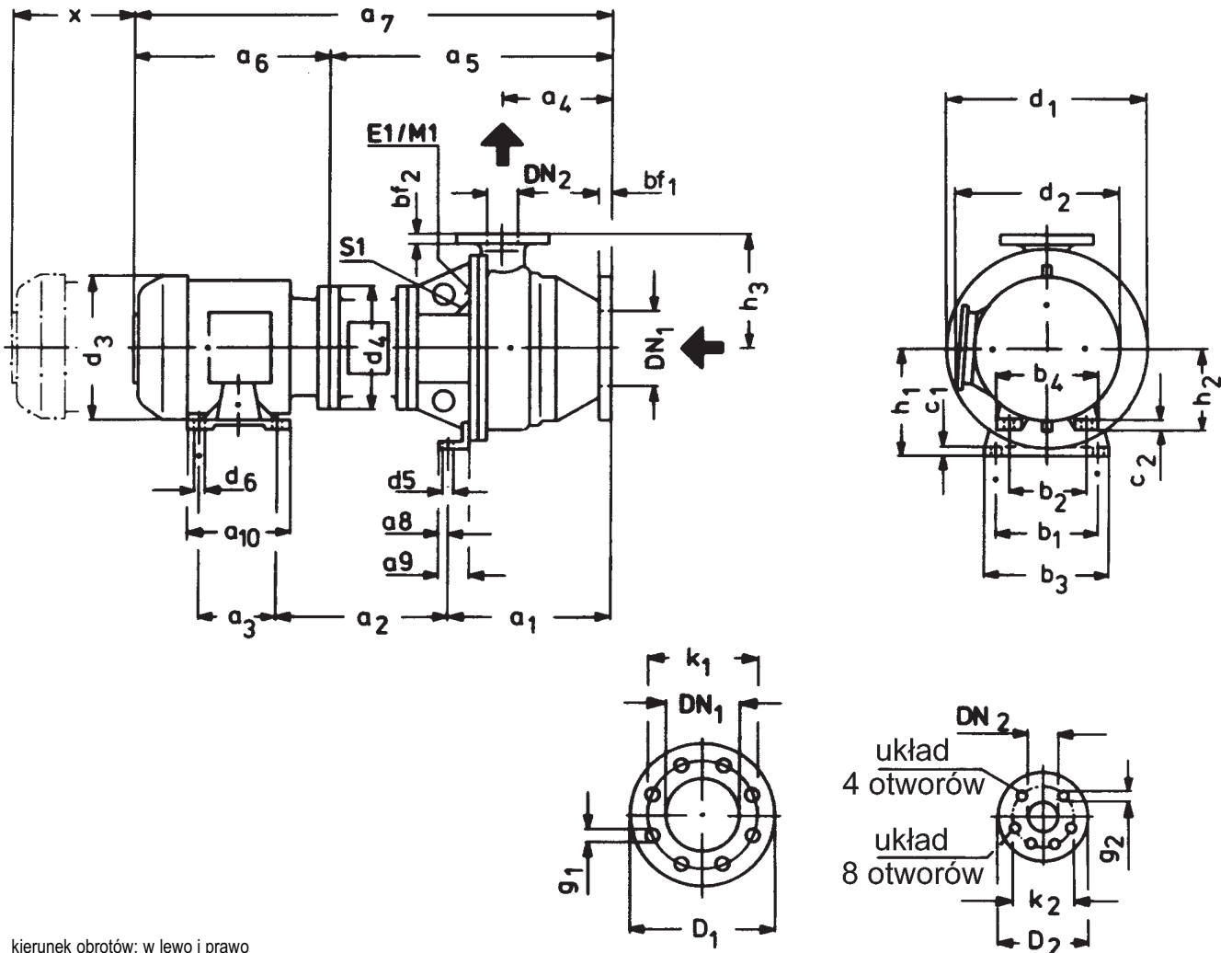
Typ	Przepływ max. osadu o zawart. suchej masy 3 % m ³ /h	Obroty 1/min	Moc kW	Własna wysokość podnoszenia m	Ciężar kg
AM 10 S-1	10	1500	4,0	3,0	124
AM 20 S-1	20	1500	5,5		149
AM 40 S-1	40	1000	7,5		277
AM 80 S-1	80	1000	11,0		300

Typ AM..I-1

Typ	Przepływ max. osadu o zawartości suchej masy 3 % m ³ /h	Obroty 1/min	Moc kW	Ciężar kg
AM 10 I-1	10	1500	4,0	191
AM 20 I-1	20	1500	5,5	216
AM 40 I-1	40	1000	7,5	352
AM 80 I-1	80	1000	11,0	376
AM 120 I-1	120	750	15,0	656
AM 160 I-1	160	750	18,5	738

Wymiary agregatu

AM..S-1 z silnikiem


 kierunek obrotów: w lewo i prawo
 wymiary w mm

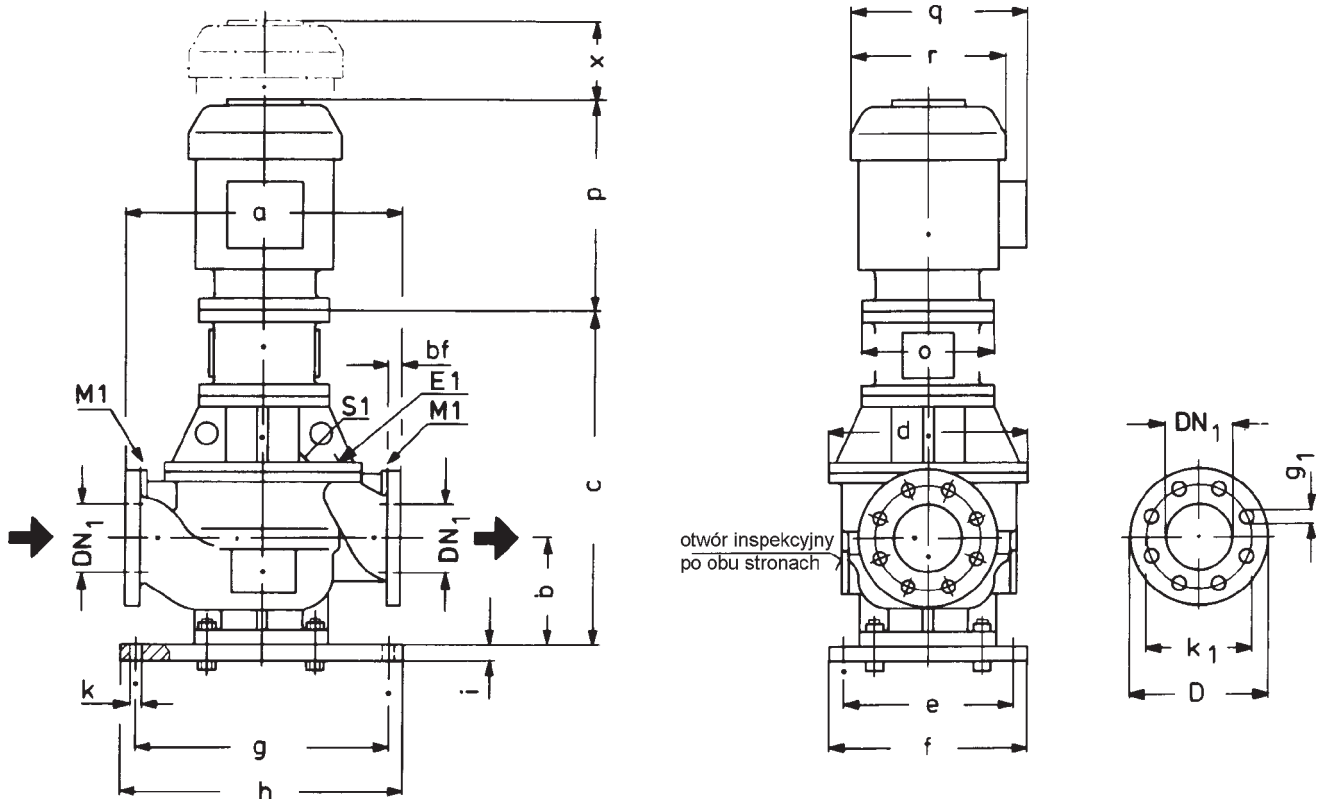
Typ	Średnica pierścienia tnącego [mm]	Silnik wielkość	Kotłownice																							
			wg DIN 2501, PN 10							wg ANSI B 16.1, Class 125																
			DN ₁	D ₁	bf ₁	k ₁	g ₁	il. otw.	DN ₂	D ₂	bf ₂	k ₂	g ₂	il. otw.	DN ₁	D ₁	bf ₁	k ₁	g ₁	il. otw.	DN ₂	D ₂	bf ₂	k ₂	g ₂	il. otw.
AM 10 S-1	200	112 M	150	282	26	240	22	8	65	185	20	145	18	4	6"	282	26	241	22	8	2 1/2"	185	20	140	19	4
AM 20 S-1	200	132 S	150	282	26	240	22	8	65	185	20	145	18	4	6"	282	26	241	22	8	2 1/2"	185	20	140	19	4
AM 40 S-1	300	160 M	200	343	29	295	22	8	80	196	22	160	18	8	8"	343	29	299	22	8	3"	196	22	152	19	4
AM 80 S-1	300	160 L	200	343	29	295	22	8	80	196	22	160	18	8	8"	343	29	299	22	8	3"	196	22	152	19	4

Typ	Wymiary części																							Wymiar demontażowy	Króćce pomocnicze			
	a ₁	a ₂	a ₃	a ₄	a ₅	a ₆	a ₇	a ₈	a ₉	a ₁₀	b ₁	b ₂	b ₃	b ₄	c ₁	c ₂	d ₁	d ₂	d ₃	d ₄	d ₅	d ₆	h ₁		h ₂	h ₃	x	E1 / M1
AM 10 S-1	300	275	140	210	505	319	824	20	50	180	210	190	270	225	8	15	370	286	222	250	13	13	197	112	220	300	G 1/4"	G 1/4"
AM 20 S-1	300	314	140	210	525	362	887	20	50	180	210	216	270	250	8	15	370	265	265	300	13	13	197	132	220	300	G 1/4"	G 1/4"
AM 40 S-1	385	391	210	278	668	473	1141	30	65	260	280	254	340	320	8	21	500	323	323	350	13	15	260	160	295	400	G 1/4"	G 1/4"
AM 80 S-1	385	391	254	278	668	517	1185	30	65	304	280	254	340	320	8	21	500	323	323	350	13	15	260	160	295	400	G 1/4"	G 1/4"

Typ AM

Wymiary agregatu

AM..I-1 z silnikiem

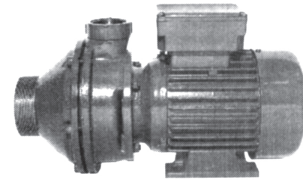


kierunek obrotów: w lewo i prawo
wymiary w mm

Typ	Średnica pierścienia tnącego mm	Silnik wielkość	Kolnierze											
			wg DIN 2501, PN 10						wg ANSI B 16.1, Class 125					
			DN ₁	D	bf	k ₁	g ₁	il. otw.	DN ₁	D	bf	k ₁	g ₁	il. otw.
AM 10 I-1	200	112 M	125	254	26	210	18	8	5"	254	26	216	22	8
AM 20 I-1	200	132 S	125	254	26	210	18	8	5"	254	26	216	22	8
AM 40 I-1	300	160 M	150	285	26	240	22	8	6"	285	26	241	22	8
AM 80 I-1	300	160 L	150	285	26	240	22	8	6"	285	26	241	22	8
AM 120 I-1	400	200 L	200	343	29	295	22	8	8"	343	29	299	22	8
AM 160 I-1	400	225 S	200	343	29	295	22	8	8"	343	29	299	22	8

Typ	Wymiary części															Wymiar demontażowy x	Króćce pomocnicze		
	a	b	c	d	e	f	g	h	i	k	o	p	q	r	Czujnik ciśnienia M1		Odpowietrzenie E1	Zamek wodny S1	
AM 10 I-1	500	182	550	370	310	350	470	510	23,5	22	250	319	286	222	300	G 1/2"	G 1/4"	G 1/4"	
AM 20 I-1	500	182	570	370	310	350	470	510	23,5	22	300	362	350	265	300	G 1/2"	G 1/4"	G 1/4"	
AM 40 I-1	700	200	671	500	310	350	470	510	23,5	22	350	473	400	323	400	G 1/2"	G 1/4"	G 1/4"	
AM 80 I-1	700	200	671	500	310	350	470	510	23,5	22	350	517	400	323	400	G 1/2"	G 1/4"	G 1/4"	
AM 120 I-1	840	235	775	610	310	350	470	510	23,5	22	400	640	531	413	500	G 1/2"	G 1/4"	G 1/4"	
AM 160 I-1	840	235	805	610	310	350	470	510	23,5	22	450	660	585	460	500	G 1/2"	G 1/4"	G 1/4"	

Typ ABM
Maceratory

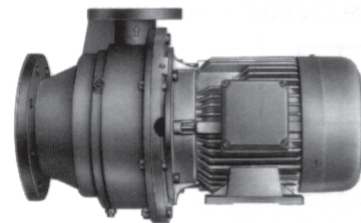


Dane techniczne

Dopuszczalne podciśnienie: 0,5 bar
 Dopuszczalne ciśnienie wewnątrz: 10 bar
 Dopuszczalna temperatura medium: 80 °C

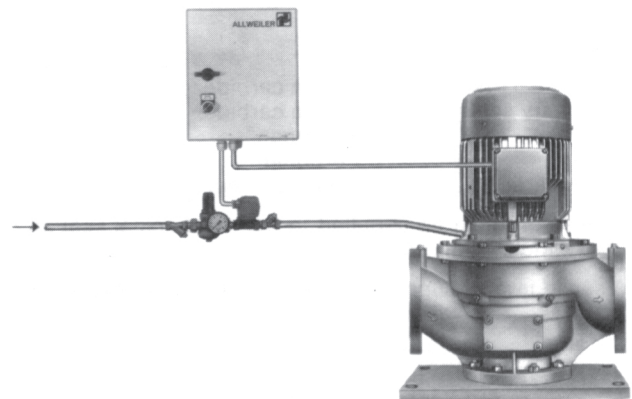
Typ ABM - 2 - S

Typ	Średnica pierścienia tnącego mm	Przepływ max. osadu o zawartości suchej masy 3 % m ³ /h	Obroty 1/min	Moc kW	Własna wysokość podnoszenia m	Ciężar kg
ABM-2-S	130	2	1500	0,6	2,5	19



Typ ABM..S-1

Typ	Średnica pierścienia tnącego mm	Przepływ max. osadu o zawartości suchej masy 3 % m ³ /h	Obroty 1/min	Moc kW	Własna wysokość podnoszenia m	Ciężar kg
ABM 10 S-1	200	10	1500	4,0	3,0	119
ABM 20 S-1	200	20	1500	5,5		121
ABM 40 S-1	300	40	1000	7,5		235
ABM 80 S-1	300	80	1000	11,0		237



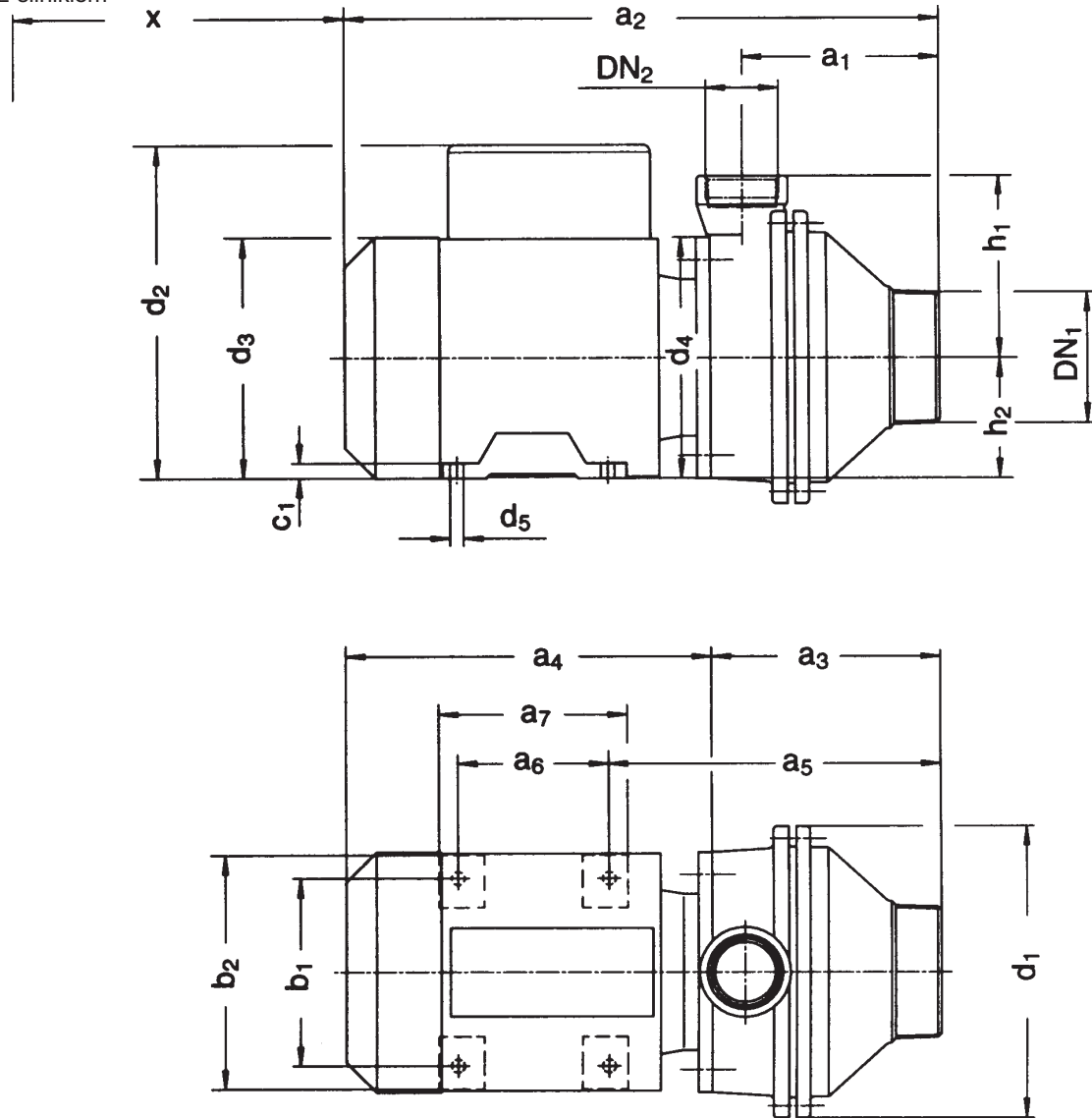
Typ ABM..I-1

Typ	Średnica pierścienia tnącego mm	Przepływ max. osadu o zawartości suchej masy 3 % m ³ /h	Obroty 1/min	Moc kW	Własna wysokość podnoszenia m	Ciężar kg
ABM 10 I-1	200	10	1500	4,0	-	173
ABM 20 I-1	200	20	1500	5,5		175
ABM 40 I-1	300	40	1000	7,5		300
ABM 80 I-1	300	80	1000	11,0		302

Typ ABM

Wymiary agregatu

ABM-2-S z silnikiem



kierunek obrotów: w lewo i prawo
wymiary w mm

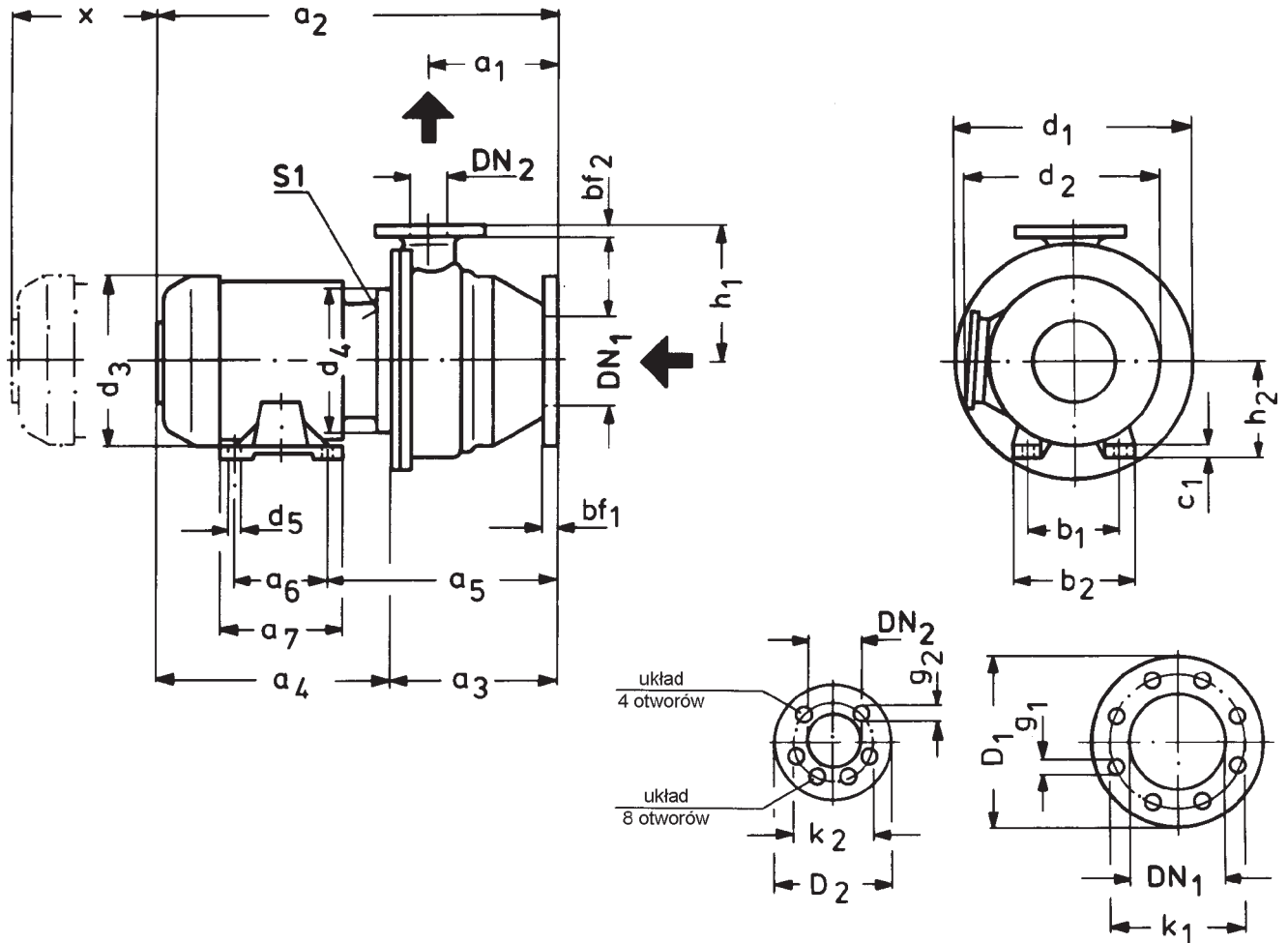
Typ	Typ silnika	Wymiary części																				Wymiar demontażowy	Ciężar kg
		¹⁾ DN ₁	²⁾ DN ₂	a ₁	a ₂	a ₃	a ₄	a ₅	a ₆	a ₇	b ₁	b ₂	c ₁	d ₁	d ₂	d ₃	d ₄	d ₅	h ₁	h ₂	x		
ABM - 2 - S	IM B35 / IM V15	R 3	Rp 1 1/2	129	392,5	150,5	242	218,5	100	125	125	156	10	194	222	160	160	9	121	80	20	19,3	
ABM - 2 - S	IM B5 / IM V1	R 3	Rp 1 1/2	129	392,5	150,5	242	-	-	-	-	-	-	194	222	160	160	-	121	80	20	18,8	

¹⁾ gwint okrągły zewnętrzny wg DIN 2999

²⁾ gwint cylindryczny wewnętrzny wg DIN 2999

Wymiary agregatu

ABM..S-1 z silnikiem


 kierunek obrotów: w lewo i prawo
 wymiary w mm

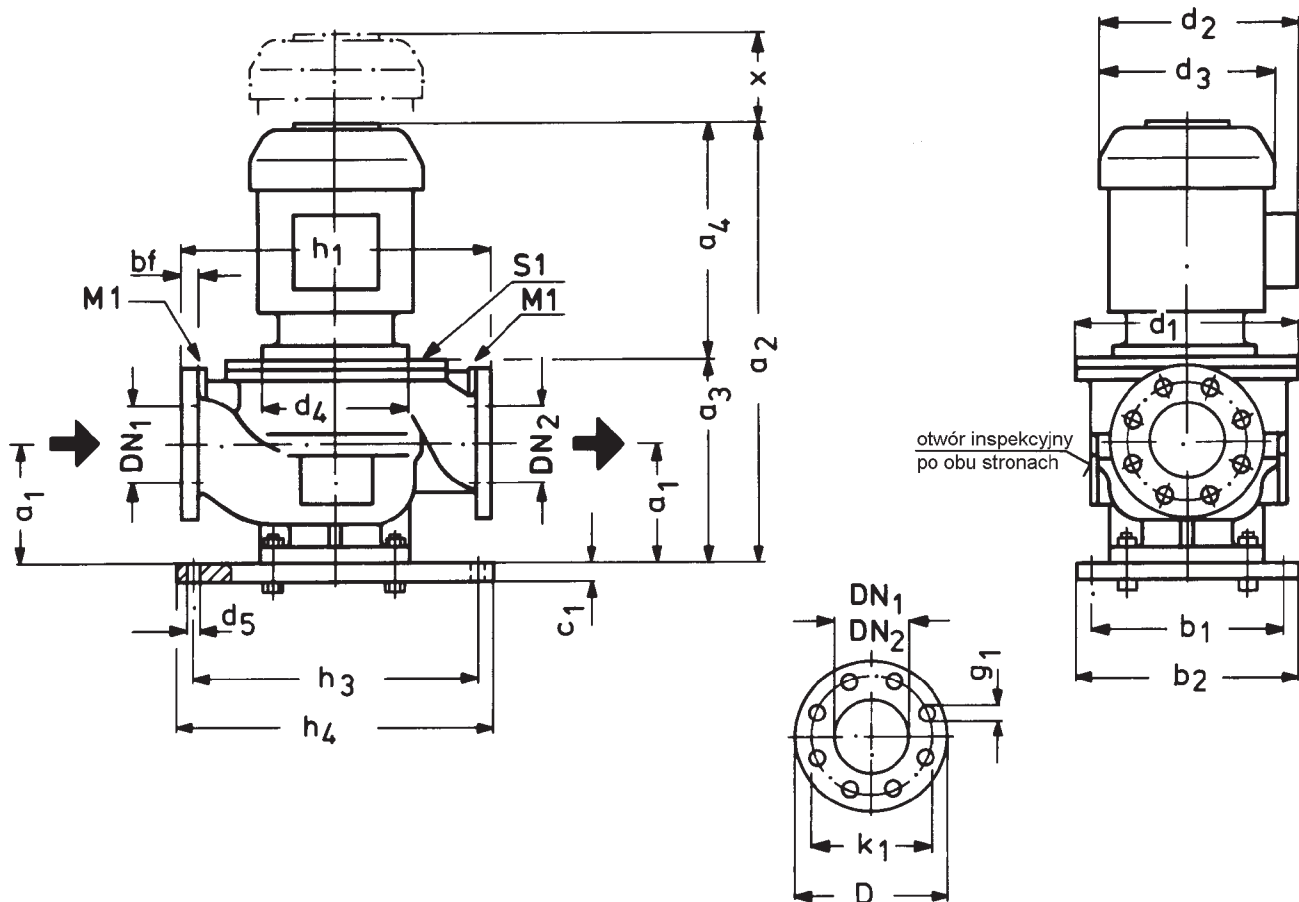
Typ	Kołnierze																							
	wg DIN 2501, PN 10												wg ANSI B 16.1, Class 125											
	DN ₁	D ₁	bf ₁	k ₁	g ₁	il. otw.	DN ₂	D ₂	bf ₂	k ₂	g ₂	il. otw.	DN ₁	D ₁	bf	k ₁	g ₁	il. otw.	DN ₂	D ₂	bf ₂	k ₂	g ₂	il. otw.
ABM 10 S-1	150	282	26	240	22	8	65	185	20	145	18	4	6"	282	26	241	22	8	2 1/2"	185	20	140	19	4
ABM 20 S-1	150	282	26	240	22	8	65	185	20	145	18	4	6"	282	26	241	22	8	2 1/2"	185	20	140	19	4
ABM 40 S-1	200	343	29	295	22	8	80	196	22	160	18	8	8"	343	29	299	22	8	3"	196	22	152	19	4
ABM 80 S-1	200	343	29	295	22	8	80	196	22	160	18	8	8"	343	29	299	22	8	3"	196	22	152	19	4

Typ	Wymiary części																Wymiar demontażowy	Zamek wodny	
	a ₁	a ₂	a ₃	a ₄	a ₅	a ₆	a ₇	b ₁	b ₂	c ₁	d ₁	d ₂	d ₃	d ₄	d ₅	h ₁	h ₂	x	S1
ABM 10 S-1	210	677	272	405	361	140	218	216	256	18	370	338	246	300	12	220	132	300	G 1/4
ABM 20 S-1	210	677	272	405	361	140	218	216	256	18	370	338	246	300	12	220	132	300	G 1/4
ABM 40 S-1	278	864	347	517	455	254	304	254	320	22	500	396	312	350	14	295	160	400	G 1/4
ABM 80 S-1	278	864	347	517	455	254	304	254	320	22	500	396	312	350	14	295	160	400	G 1/4

Typ ABM

Wymiary agregatu

ABM..I-1 z silnikiem



kierunek obrotów: w lewo i prawo
wymiary w mm

Typ	Kołnierze											
	wg DIN 2501, PN 10						wg ANSI B 16.1, Class 125					
	DN ₁ DN ₂	D	bf	k ₁	g ₁	il. otw.	DN ₁ DN ₂	D	bf	k ₁	g ₁	il. otw.
ABM 10 I-1	125	254	26	210	18	8	5"	254	26	216	22	8
ABM 20 I-1	125	254	26	210	18	8	5"	254	26	216	22	8
ABM 40 I-1	150	285	26	240	22	8	6"	285	26	241	22	8
ABM 80 I-1	150	285	26	240	22	8	6"	285	26	241	22	8

Typ	Wymiary części															Wymiar demontażowy x	Króćce pomocnicze	
	a ₁	a ₂	a ₃	a ₄	b ₁	b ₂	c ₁	d ₁	d ₂	d ₃	d ₄	d ₅	h ₁	h ₃	h ₄		Czujnik ciśnienia M1	Zamek wodny S1
ABM 10 I-1	182	722	317	405	310	350	23,5	370	338	246	300	22	500	470	510	300	G 1/2	G 1/4
ABM 20 I-1	182	722	317	405	310	350	23,5	370	338	246	300	22	500	470	510	300	G 1/2	G 1/4
ABM 40 I-1	200	867	350	517	310	350	23,5	500	396	312	350	22	700	470	510	400	G 1/2	G 1/4
ABM 80 I-1	200	867	350	517	310	350	23,5	500	396	312	350	22	700	470	510	400	G 1/2	G 1/4