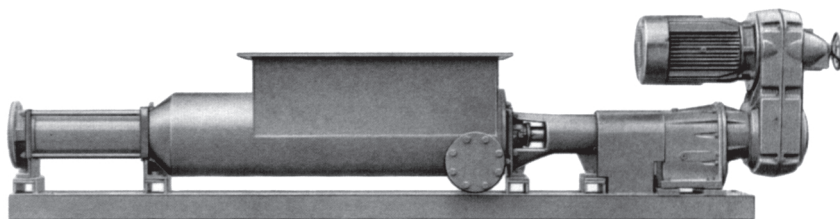


Typ SEZP

Pompy monośrubowe



Dane techniczne

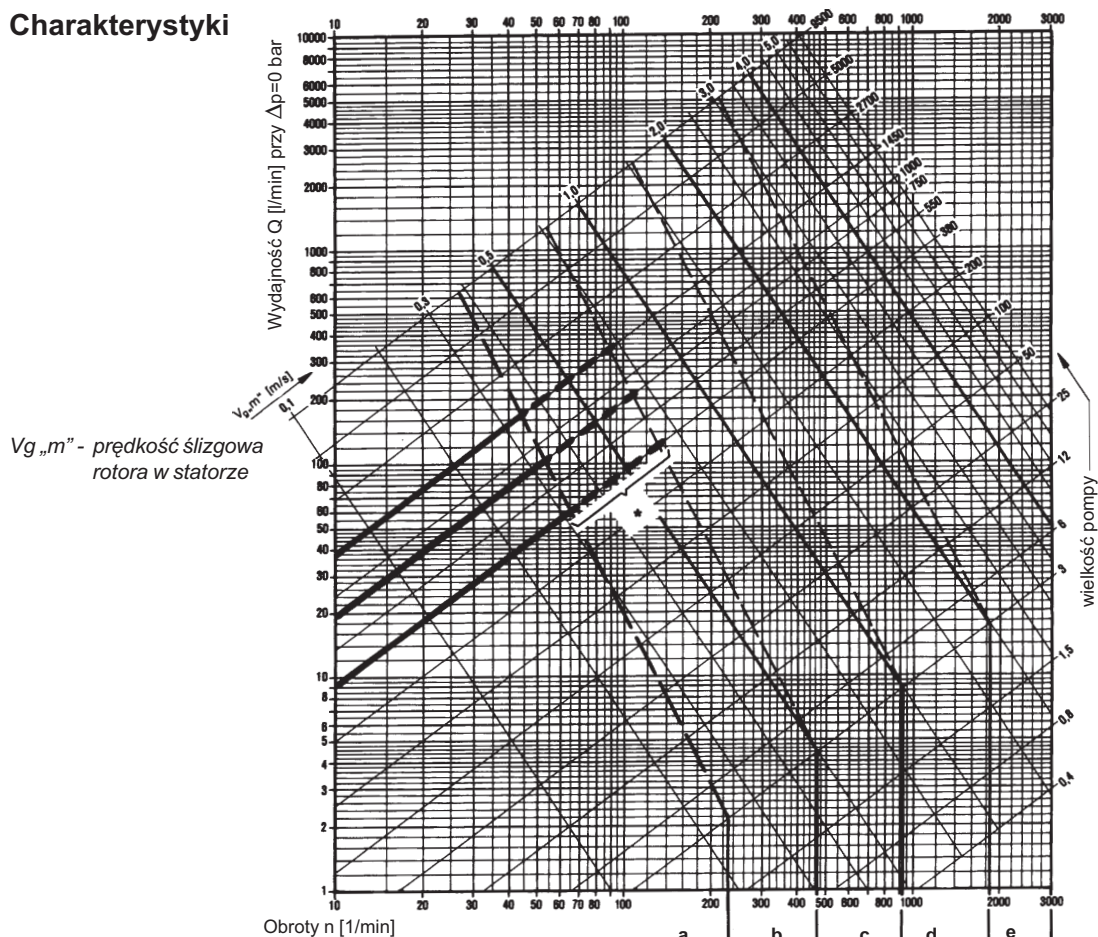
Wydajność	Q l/min	do	350
Temperatura medium	t °C ¹⁾	do	150
Ciśnienie tłoczenia pompy			
jednostopniowej Δp	bar ³⁾	do	6
dwustopniowej Δp	bar	do	10
Końcowe ciśnienie pompy	p _d bar	do	10
Dopuszcz. ciśnienie komory ssącej	p _z bar	do	0,5
Osiągalne podciśnienie	p _s bar ²⁾	do	0,5
Lepkość	η mPa s ²⁾	do	1000000
Udział suchej masy	% ²⁾	do	35
Dopuszcz. udział cząstek stałych	% obj.	do	95
Wielkość ziaren	mm ²⁾	do	14
Długość włókien	mm ²⁾	do	130

¹⁾ Zależnie od tłoczonego medium i zastosowanego elastomeru

²⁾ Zależnie od rodzaju cieczy, liczby obrotów i wielkości pompy

³⁾ 10 bar ze statorem o równomiernej grubości ścianek elastomerowych

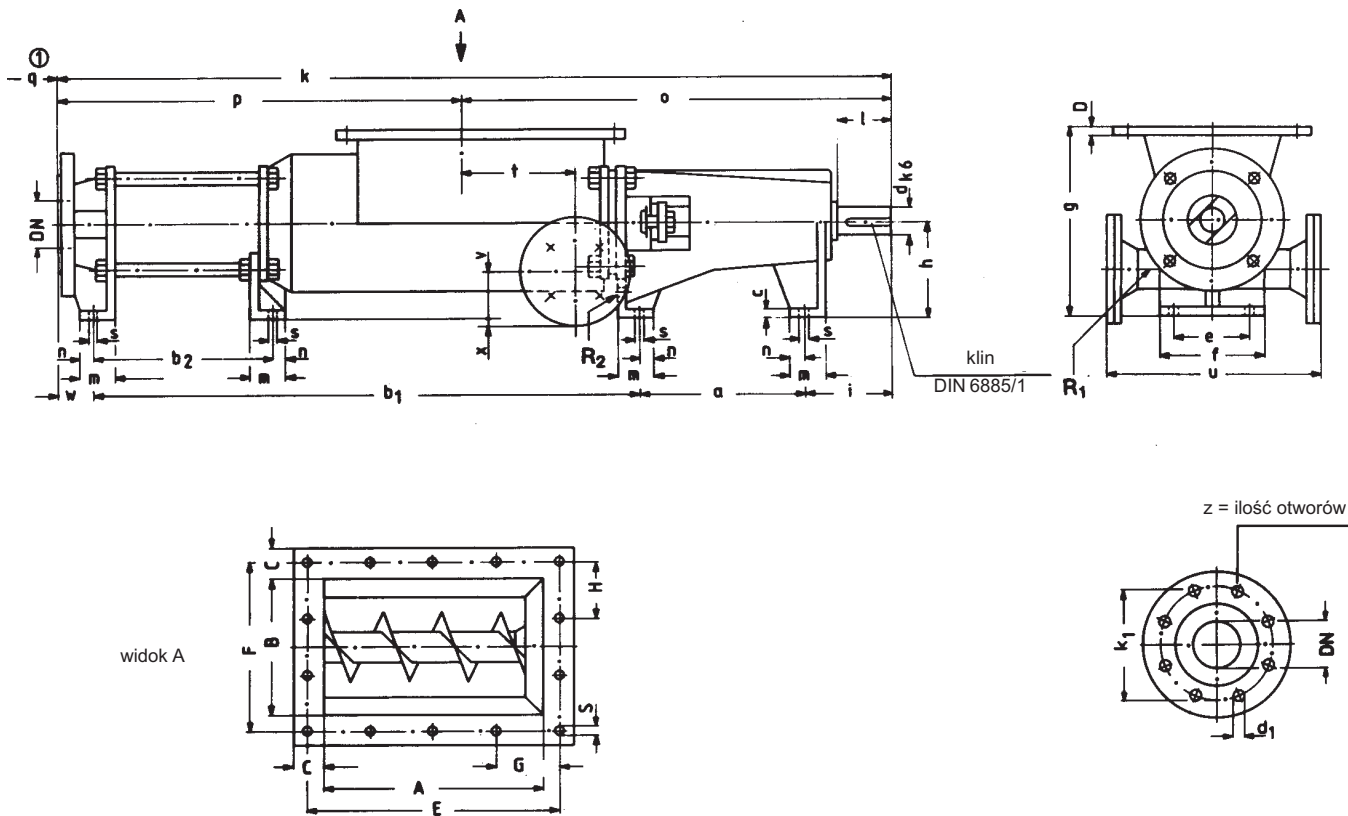
Charakterystyki



- a - najwyższej lepkości
- b - bardzo lepkie
- c - wysokolepkie
- d - lepkie
- e - rzadkoplątne
- f - bardzo abrazyjne
- g - wysokoabrazyjne
- h - lekkoabrazyjne
- i - nieabrazyjne

* Silnie uzależnione od medium. Prosimy o kontakt.

Wymiary pomp, pozycje króćców, ciężary



wymiary w mm (kołnierze ANSI w calach)

kierunek obrotów: w lewo patrząc od strony napędu

Wielkość	Wymiary pompy																Wymiary komory nalewowej										Ciężar (kg)
	a	b ₁	b ₂	c	d	e	f	g	h	i	l	m	n	o	q ¹⁾	s	t	A	B	C	D	E	F	G	H	S	
SEZP 380.1	225	1497	377	14	35	120	155	370	140	120	75	50	20	784	1090	14	290	735	327	54	12	800	392	80	98	14	
SEZP 380.2	225	1803	683	14	35	120	155	370	140	120	75	50	20	784	1090	14	290	735	327	54	12	800	392	80	98	14	
SEZP 750.1	270	1845	486	15	42	145	185	460	160	141	90	55	20	943	1330	18	370	892	372	54	12	960	440	80	88	14	
SEZP 750.2	270	2245	886	15	42	145	185	460	160	141	90	55	20	943	1330	18	370	892	372	54	12	960	440	80	88	14	
SEZP 1450.1	310	2081	601	17	55	170	215	500	180	172	110	65	25	1025	1400	18	370	892	412	54	12	960	480	80	80	14	
SEZP 1450.2	310	2586	1106	17	55	170	215	500	180	172	110	65	25	1025	1400	18	370	892	412	54	12	960	480	80	80	14	

¹⁾ wymiar do demontażu statora

Wielkość	Wymiary przyłączy króćców tłocznych							
	Kołnierz DIN 2501, PN 10				Kołnierz ANSI B16.1, Class 125 ²⁾			
	DN	k	p	w	DN	k	p	w
SEZP 380.1	100	1885	1101	43	4	1889	1105	47
SEZP 380.2	100	2191	1407	43	4	2195	1411	47
SEZP 750.1	125	2299	1356	43	5	2301	1358	45
SEZP 750.2	125	2699	1756	43	5	2701	1758	45
SEZP 1450.1	150	2609	1584	46	6	2703	1588	50
SEZP 1450.2	150	3114	2089	46	6	3118	2093	50

²⁾ wykonanie z żeliwa

Wymiary kołnierzy							
DIN 2501, PN 10				ANSI B16.1, Class 125			
DN	k ₁	d ₁	z	DN	k ₁	d ₁	z
100	180	18	8	4	190,5	19	8
125	210	18	8	5	215,9	22	8
150	240	22	8	6	241,3	22	8