

Siłowniki serii 27

Podwójnego działania, magnetyczne
 ø 20-25-32-40-50-63

Siłowniki serii 27 zostały zaprojektowane, tak aby zminimalizować maksymalnie gabaryty. Proste, gładkie kształty siłowników, w których rura cylindryczna i tłoczysko są wykonane ze stali nierdzewnej, natomiast głowice z aluminium, ułatwiają utrzymanie czystości.

Dzięki odpowiednio dobranej technologii montażu zapewniona zostaje doskonała współosiowość elementów ruchowych siłownika z elementami korpusu. Celem zredukowania hałasu wprowadzono elastyczne pierścienie amortyzujące uderzenia tłoka w głowicę. Siłowniki serii 27 umożliwiają wykorzystanie bezdotykowych czujników położenia tłoka. Bogate wyposażenie dodatkowe umożliwia różnorodne sposoby zabudowy i wszechstronne wykorzystanie zależnie od wymagań użytkowych.

Czujniki bezdotkowe oraz odpowiednie uchwyty montażowe przedstawiono na str 1.24 katalogu.



- ▶ Zredukowane wymiary
- ▶ Opcje zabudowy i montażu
- ▶ Doskonała współosiowość i liniowość konstrukcji

PARAMETRY OGÓLNE

Rodzaj konstrukcji	kołnierzowa
Działanie	podwójnego działania
Materiały	alumiunowe głowice, tuleja i tłoczysko - stal nierdzewna uszczelnienie tłoka i tłoczyska - poliuretan
Montaż	na łapach, na przegubie wahliwym, na czopach
Skoki	10 ÷ 1000 mm
Średnice tłoka	ø20, 25, 32, 40, 50, 63
Zakres temperatur pracy	0° ÷ 80°C (dla suchego powietrza -20°C)

PARAMETRY PNEUMATYCZNE

Zakres ciśnień pracy	1 ÷ 10 bar
Prędkość	10 ÷ 1000 mm/sec (bez obciążenia)
Czynnik roboczy	powietrze filtrowane, bez smarowania*

*Jeśli prowadzone jest smarowanie powietrza, zalecany jest olej ISOVG32 (raz rozpoczęty proces smarowania musi być kontynuowany do końca eksploatacji)

OZNACZANIE SIŁOWNIKÓW SERII 27

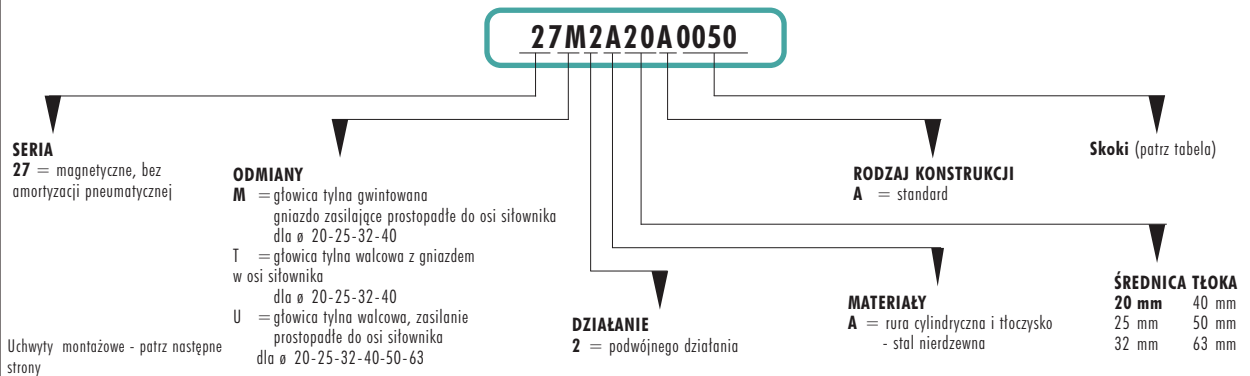
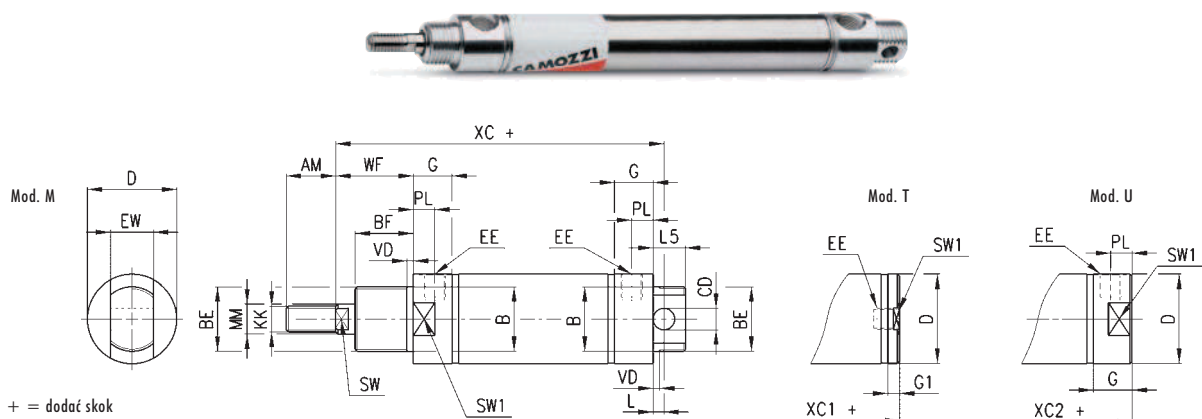


TABELA POKAZUJĄCA STANDARDOWE SKOKI SIŁOWNIKÓW SERII 27

\varnothing	Standardowe skoki													
	10	25	40	50	80	100	125	160	200	250	300	320	400	500
20	■	■	■	■	■	■	■	■	■	■	■	■	■	■
25	■	■	■	■	■	■	■	■	■	■	■	■	■	■
32	■	■	■	■	■	■	■	■	■	■	■	■	■	■
40	■	■	■	■	■	■	■	■	■	■	■	■	■	■
50	■	■	■	■	■	■	■	■	■	■	■	■	■	■
63	■	■	■	■	■	■	■	■	■	■	■	■	■	■

Siłowniki serii 27

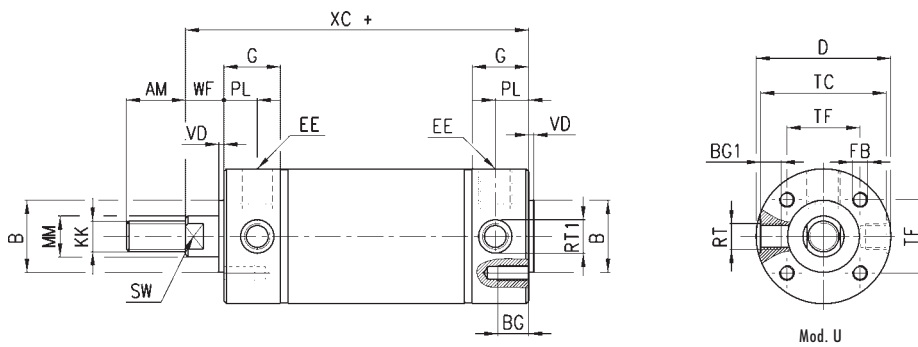


WYMIARY

\varnothing	AM	$\varnothing B^{0,1}$	BF	BE	$\varnothing CD^{0,9}$	$\varnothing D$	EE	$EW^{0,1}$	G	G1	KK	L	$\varnothing MM^{0,9}$	L5	PL	SW	VD	WF	XC	XC 1	XC 2	SW1
20	14	16	12	M16x1,5	6	21,5	G1/8	12	15,5	8	M8x1,25	7	8	6	9	7	3	17	77	62,5	70,8	19
25	16	18	12	M18x1,5	8	26,5	G1/8	14	15,5	8	M10x1,25	9	10	8	9	9	3	16,5	78,5	62	69,5	24
32	22	22	15	M22x1,5	8	33,5	G1/8	16	17,5	5,5	M10x1,25	7	12	8	9	10	3	23	93	74	86	30
40	23	30	15	M30x1,5	10	41,5	G1/8	20	18	5,5	M12x1,25	5	16	10	10	13	3	24	96	78,5	91	34



Siłowniki serii 27



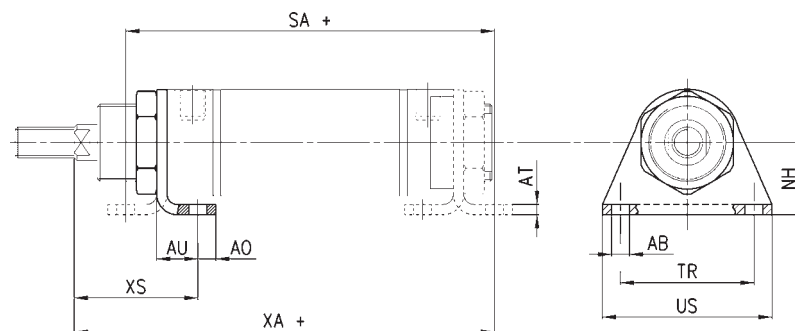
+ = dodać skok

WYMIARY

ø	AM	øB ^{-0.1}	BG	BG1	øD	EE	FB	G	KK	øMM ^{h9}	PL	RT	øRT1	SW	TC	TF	VD	WF	XC
50	23	28	12	8	52,5	G1/4	M6	22	M12x1,25	16	13	M10x1	13	13	49	28,5	2	13	97
63	30	35	12	9,5	65,5	G1/4	M8	22	M16x1,5	20	13	M12x1,5	15	17	62	35,5	2	13	99

Mocowanie na łapach, Mod. B...

Materiał: stal ocynkowana.
 W skład kompletu wchodzi:
 1 łapa i 1 nakrętka mocująca, mod. V



+ = dodać skok

WYMIARY

Mod.	ø	øAB	NH	AO	AT	US	G	TR	XS	XA	SA
B-27-20	20	5,5	20	6	3	13	42	32	27	83	79
B-27-25	25	6,6	22	8	3	12,5	49	38	26	82	78
B-27-32	32	6,6	25	8	4	16	54	40	35	102	95
B-27-40	40	7	28	7	4	16	66	52	36	107	99

Mocowanie na łapach, Mod. B...

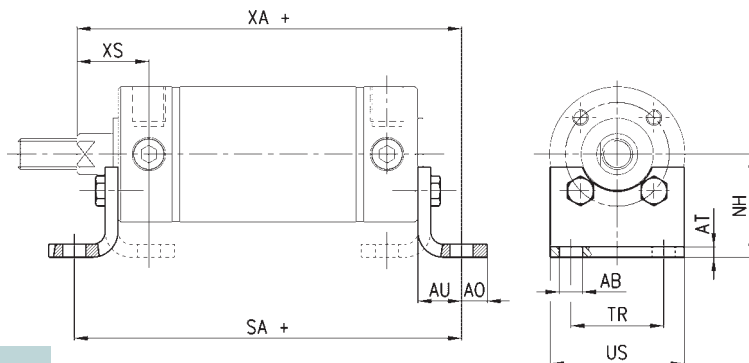
Materiał: stal ocynkowana.
W skład kompletu wchodzi:
2 łapy
4 śruby mocujące



+ = dodać skok

WYMIARY

Mod.	∅	∅AB	NH	AO	AT	AU	US	TR	SA	XA	XS
B-27-50	50	9	40	10	4	17	52	36	118	114	26
B-27-63	63	9	47	10	5	19	61	45	124	118	27

**Czopy gwintowane, Mod. T...**

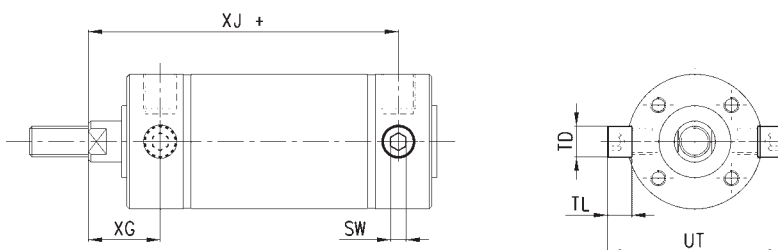
Materiał: stal ocynkowana.
W skład kompletu wchodzi:
2 czopy gwintowane



+ = dodać skok

WYMIARY

Mod.	∅	SW	∅TD ¹⁹	TL	UT	XG	XJ
T-27-50	50	6	12	9,5	68	26	84
T-27-63	63	6	14	11	84	26	86

**Uchwyt wahliwy tylny sworzniowy, Mod. I...**

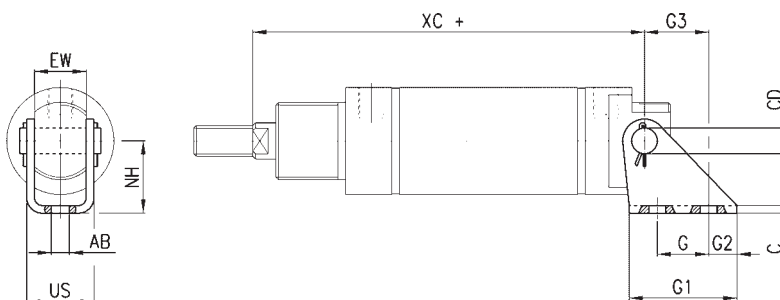
Materiał: stal ocynkowana.
W skład kompletu wchodzi:
1 uchwyt
1 sworzień
2 pierścienie osadcze



+ = dodać skok

WYMIARY

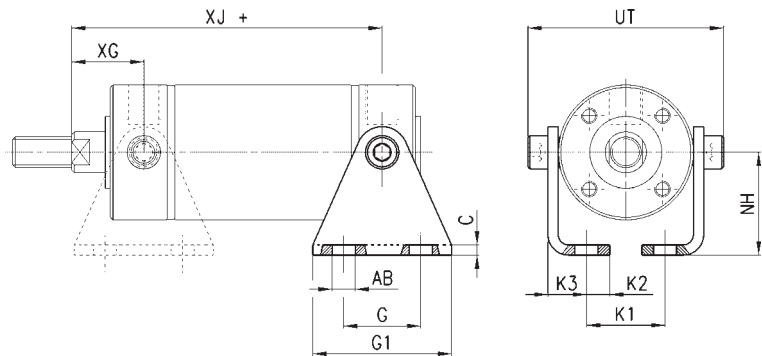
Mod.	∅	G	G1	G2	G3	C	XC	∅AB	US	NH	∅CD	EW
I-27-20	20	15	30	8	18,5	1,5	77	5,5	15	20	6	12
I-27-25	25	15	33	9	20	2	78,5	6,6	18	22	8	14
I-27-32	32	15	35	10	20	2	93	6,6	20,5	25	8	16
I-27-40	40	20	42	11	25	3	96	7	26	28	10	20





Uchwyt wahlivy tylny, Mod. I...

Materiał: stal ocynkowana.
W skład kompletu wchodzi:
2 czopy gwintowane
2 łapy

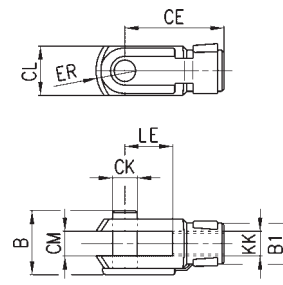


+ = dodać skok

WYMIARY												
Mod.	ø	G	G1	C	XJ	XG	øAB	K1	K2	K3	NH	UT
I-27-50	50	30	54	4	84	26	9	30,5	9	15	40	68
I-27-63	63	40	64	5	86	26	9	40,5	9	17,5	47	84

Widelki łoczyska, Mod. G...

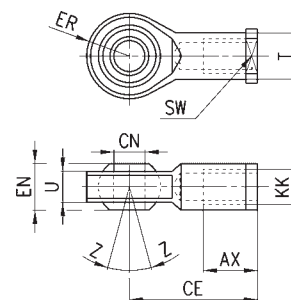
Wg ISO 8140
Materiał: stal ocynkowana.



WYMIARY										
Mod.	ø	øCK	LE	CM	CL	ER	CE	KK	B	øB1
G-20	20	8	16	8	16	10	32	M8x1,25	22	14
G-25-32	25-32	10	20	10	20	12	40	M10x1,25	26	18
G-40	40-50	12	24	12	24	14	48	M12x1,25	32	20
G-50-63	63	16	32	16	32	19	64	M16x1,5	40	26

Końcówka kulista łoczyska, Mod. GA...

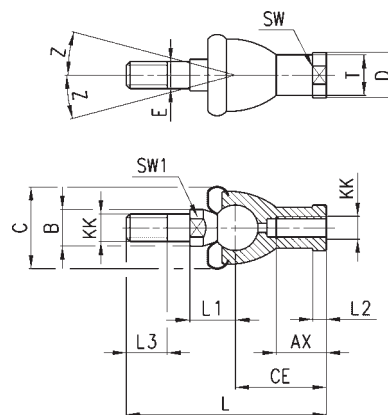
Wg ISO 8139
Materiał: Stal ocynkowana.



WYMIARY												
Mod	ø	øCN ^{1/2}	U	EN	ER	AX	CE	KK	øT	Z	SW	
GA-20	20	8	9	12	12	16	36	M8x1.25	12,5	6,5	14	
GA-32	25-32	10	10,5	14	14	20	43	M10x1,25	15	6,5	17	
GA-40	40-50	12	12	16	16	22	50	M12x1.25	17,5	6,5	19	
GA-50-63	63	16	15	21	21	28	64	M16x1,5	22	7,5	22	

Przegub wahlowy łożyska, Mod. GY...

Materiał: stal ocynkowana.

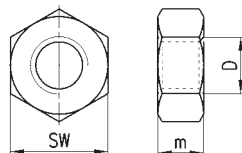


WYMIARY

Mod.	∅	KK	L	CE	L2	AX	E	∅B	∅C	∅T	∅D	L1	L3	SW1	SW	Z
GY-20	20	M8x1,25	65	32	5	16	8	12	24	12,5	16	16	12	10	14	15
GY-25-32	25-32	M10x1,25	74	35	6,5	18	10	14	28	15	19	19,5	15	11	17	15
GY-40	40-50	M12x1,25	84	40	6,5	20	12	19	32	17,5	22	22	17	17	19	15
GY-50-63	63	M16x1,5	112	50	8	27	16	22	40	22	27	27,5	23	19	22	11

Nakrętka blokująca łożyska, Mod. U...

Materiał: stal ocynkowana.

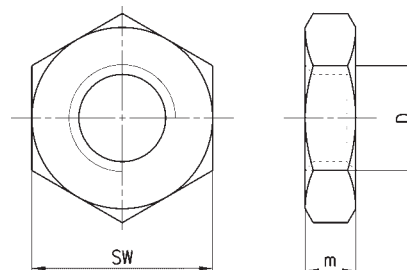


WYMIARY

Mod.	∅	D	m	SW
U-20	20	M8x1,25	5	13
U-25-32	25-32	M10x1,25	6	17
U-40	40-50	M12x1,25	7	19
U-50-63	63	M16x1,5	8	24

Nakrętka głowicy, Mod. V...

Materiał: stal ocynkowana.



WYMIARY

Mod.	∅	D	m	SW
V-12-16	20	M16x1,5	8	24
V-27-25	25	M18x1,5	5	24
V-20-25	32	M22x1,5	10	32
V-42-32	40	M30x1,5	8	-