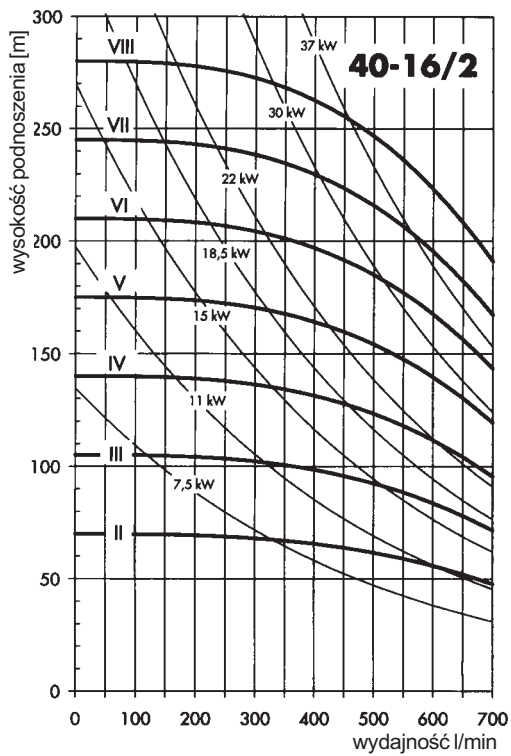
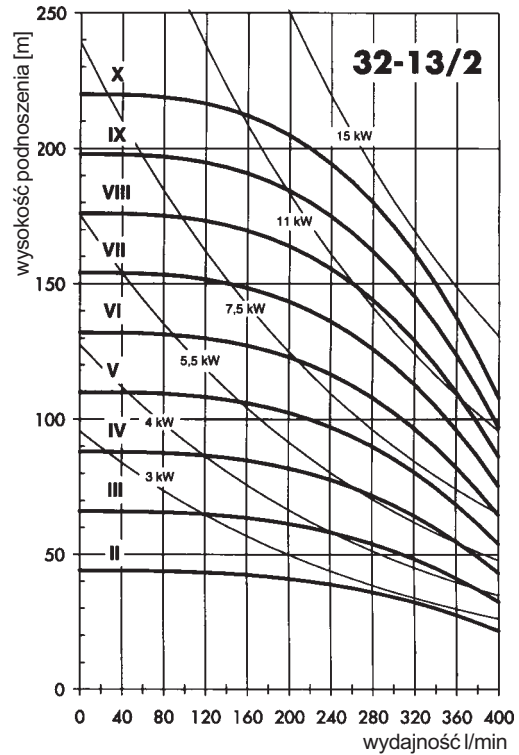
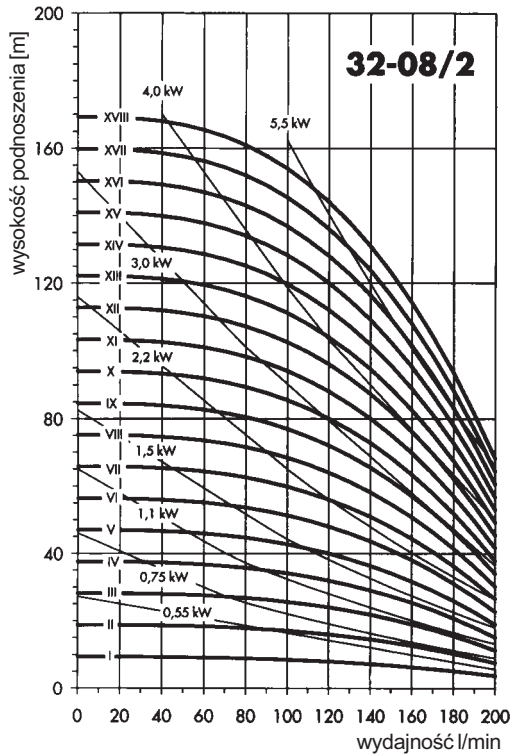


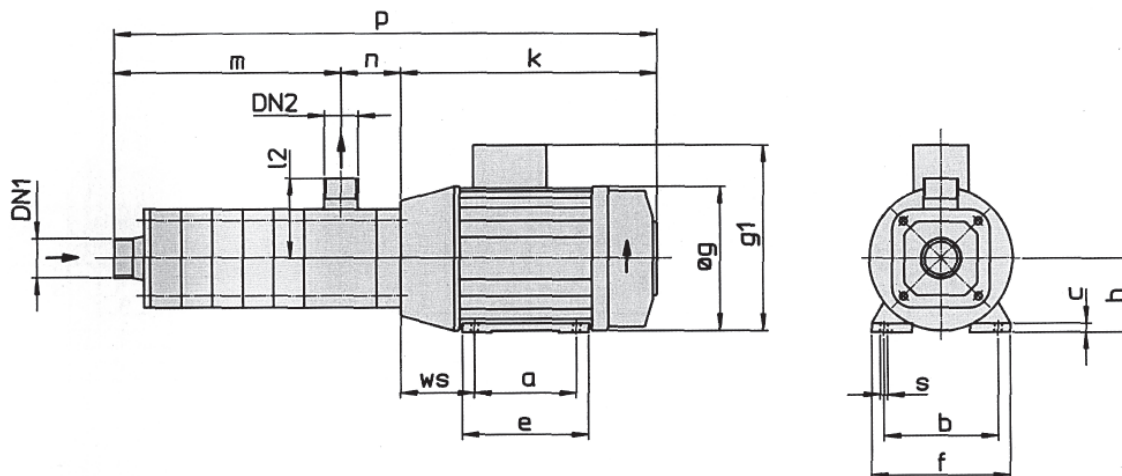
Charakterystyki



Typ ZHB

Dane techniczne

ZHB 32-08

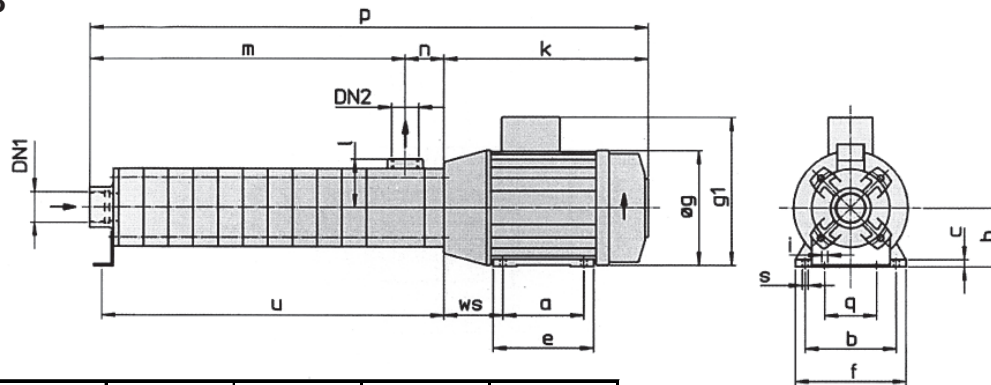


DN1	DN2	l2	n
		[mm]	[mm]
G3/2"	G5/4"	98	74

Ilość stopni	Silnik	m	p	Ciężar
	[kW]	[mm]	[mm]	
I	0,37	91	373	20
	0,55	91	373	21
II	0,37	129	411	21
	0,55	129	411	22
	0,75	129	421	23
	1,1	129	421	25
III	0,75	167	459	24
	1,1	167	493	25
	1,5	167	493	28
IV	0,75	205	497	25
	1,1	205	531	26
	1,5	205	531	29
V	1,1	243	569	26
	1,5	243	569	29
	2,2	243	631	32
VI	1,1	281	607	27
	1,5	281	607	30
	2,2	281	669	33
VII	1,5	319	645	30
	2,2	319	707	33
	3	319	707	38
VIII	1,5	357	683	31
	2,2	357	745	34
	3	357	745	39
IX	2,2	395	783	34
	3	395	783	39
	4	395	806	44
X	2,2	433	822	35
	3	433	822	40
	4	433	844	45
XI	2,2	471	860	35
	3	471	860	40
	4	471	882	45
XII	3	509	898	41
	4	509	920	46
	5	509	939	55

1) dla wykonania materiałowego M1

ZHB 32-08

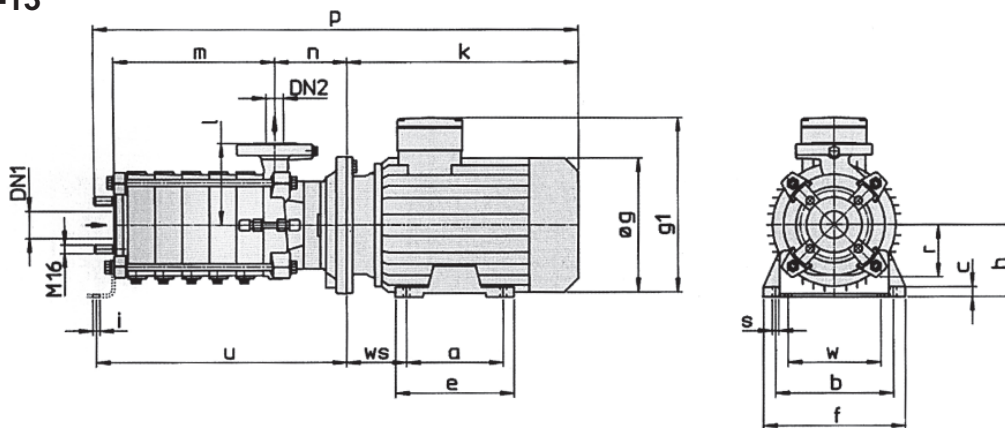


Ilość stopni	Silnik [kW]	m [mm]	p [mm]	u [mm]	Ciężar ¹⁾ [kg]
XIII	3	547	936	602	43
	4	547	958	602	47
	5,5	547	977	602	56
XIV	3	585	974	640	43
	4	585	996	640	48
	5,5	585	1015	640	57
XV	3	623	1012	678	43
	4	623	1034	678	48
	5,5	623	1053	678	57
XVI	4	661	1072	716	49
	5,5	661	1091	716	58
XVII	4	699	1110	754	50
	5,5	699	1129	754	59
XVIII	4	737	1148	792	50
	5,5	737	1167	792	59

DN1	DN2	i [mm]	l [mm]	n [mm]
G3/2"	G5/4"	9	78	74

1) dla wykonania materiałowego M3

ZHB 32-13

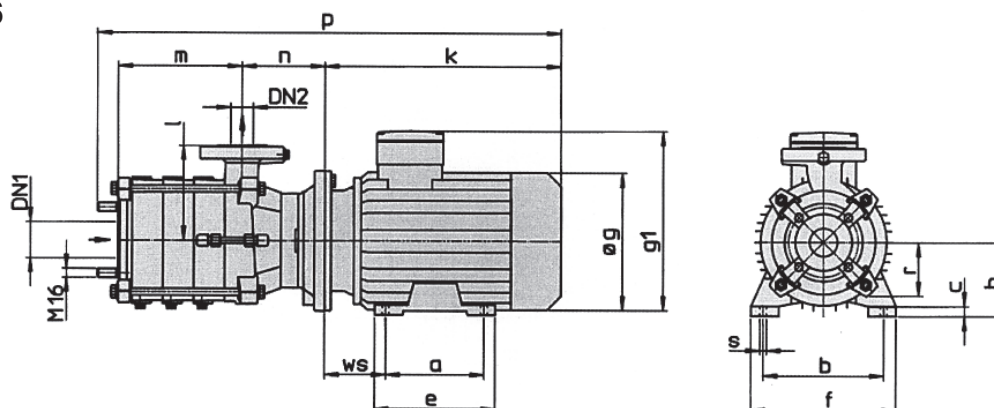


Ilość stopni	Silnik [kW]	DN1 [mm]	DN2 [mm]	l [mm]	m [mm]	n [mm]	p [mm]	r [mm]	u [mm]	w [mm]	i [mm]	Ciężar ¹⁾ [kg]
III	3	50	32	150	146	50	551	95	-	-	-	48
IV	4	50	32	150	196	50	623	95	-	-	-	58
	5,5	50	32	150	196	50	636	95	-	-	-	68
VI	5,5	50	32	150	296	50	736	95	-	-	-	78
	7,5	50	32	150	296	133	895	95	-	-	-	100
VIII	7,5	50	32	150	396	133	995	95	-	-	-	108
	11	50	32	150	396	133	1065	95	-	-	-	161
X	11	50	32	150	496	133	1095	95	663	170	13	120
	15	50	32	150	496	133	1165	95	663	170	13	179

1) dla wykonania materiałowego M3

Typ ZHB

ZHB 40-16



Ilość stopni	Silnik [kW]	DN1 [mm]	DN2 [mm]	l [mm]	m [mm]	n [mm]	p [mm]	r [mm]	Ciężar ¹⁾ [kg]
IV	11	65	40	170	221	141	828	125	171
	15	65	40	170	221	141	898	125	175
VI	15	65	40	170	331	141	1008	125	190
	18,5	65	40	170	331	149	1062	125	230
VIII	22	65	40	170	331	149	1062	125	230
	18,5	65	40	170	441	149	1172	125	245
	22	65	40	170	441	149	1172	125	245
	30	65	40	170	441	149	1306	125	298

1) dla wykonania materiałowego M3

Dane silników

Moc [kW]	Ilość biegunów silnika	Typ silnika	Wymiary [mm]											Prąd znamionowy [A] (400V)	Ciężar ¹⁾ [kg]
			a	b	c	e	f	g	g1	h	k	s	ws		
0,37	2	A63	80	100	8	100	125	125	155	63	208	7	65	1,1	7,6
0,55	2	A63	80	100	8	100	125	125	155	63	208	7	65	1,5	7,8
0,75	2	R71	90	112	9	115	138	143	186	71	218	7	62	2	9,5
1,1	2	A80	100	125	10	125	153	158	201	80	252	9	70	2,5	12
1,5	2	A80	100	125	10	125	153	158	201	80	252	9	70	3,3	14
2,2	2	A90L	125	140	11	155	170	176	227	90	315	9	88	4,8	18
3	2	A90L	125	140	11	155	170	176	227	90	315	9	88	6,4	20
4	2	A100L	140	160	13	176	195	196	252	100	337	12	97	9,1	25
5,5	2	A112M	140	190	15	176	225	220	280	112	350	12	100	11,5	33
7,5	2	A132S	140	216	18	218	260	246	320	132	426	12	110	14,5	46
11	2	A132M	178	216	18	218	260	246	320	132	426	12	110	21,5	56
15	2	A160M	210	254	22	260	320	312	381	160	496	14	131	28	120
18,5	2	A160L	254	254	22	304	320	312	381	160	542	14	133	34	140
22	2	A160L	254	254	22	304	320	312	381	160	542	14	133	42	142
30	2	R200L	305	318	30	380	403	360	381	200	677	18	162	55	202

1) ciężar samego silnika