

Typ RM

Grupa 4.5

Dane techniczne

Hermetyczne

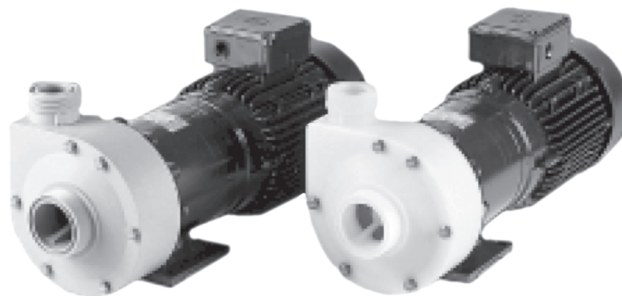
Dla cieczy agresywnych i neutralnych

Wydajność: 80 - 1000 l/min

Wysokość podnoszenia: do 32 m sł. wody

Stopień ochrony: IP 54, inne na życzenie

Materiały: PP, PVDF, 1.4571

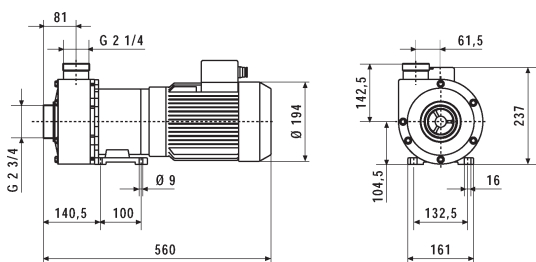


| Rozmiar pompy | 10/550 | 18/550 | | 23/650 | 27/750 | 30/850 |
|--------------------------------------|--|---------|---------|---------|---------|---------|
| Długość magnesu + siła | 90(90) | 60S(60) | 90S(90) | 90S(90) | 90S(90) | 90S(90) |
| ** Max. gęstość [g/cm ³] | 1,6 | 1,35 | 1,8 | 1,45 | 1 | 1,15 |
| Moc silnika P ₂ [W] | 2,2 | 3,0 | 4,0 | 4,0 | 5,5 | 7,5 |
| Napięcie [V] | 3 faz. ~230/400; możliwe inne napięcie | | | | | |
| Liczba obrotów [1/min.] | 1450 | 2900 | 2900 | 2900 | 2900 | 2900 |
| Ciężar [kg] | 28,0 | 34,0 | 36,0 | 37,0 | 47,0 | 57,0 |

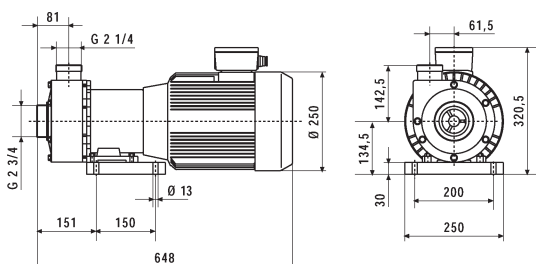
| Zalecane prędkości przepływu | rurociąg ssący 1 m/s | rurociąg tłoczny 3 m/s |
|---------------------------------------|--|--------------------------------|
| Max. temperatura | PP 80°C | PVDF, 1.4571 95°C |
| Max. ciśnienie systemowe | PP 5,0 bar przy 20°C | PVDF, 1.4571 6,0 bar przy 20°C |
| Ustawienie puszkii zaciskowej silnika | standardowo do góry; możliwe po stronie prawej lub lewej (podać przy zamówieniu) | |
| Ustawienie króćca tłoczego | standardowo do góry; możliwych 12 położeń co 30° (podać przy zamówieniu) | |

***Dla cieczy o wyższych specyficznych gęstościach istnieje możliwość dostarczenia powyższych pomp z mniejszymi wirnikami, przy czym ich wydajność i wysokość podnoszenia ulegają zmniejszeniu. W razie konieczności prosimy o kontakt z nami.*

Wymiary i charakterystyki



silnik normowany do 4 kW



silnik normowany do 7,5 kW

